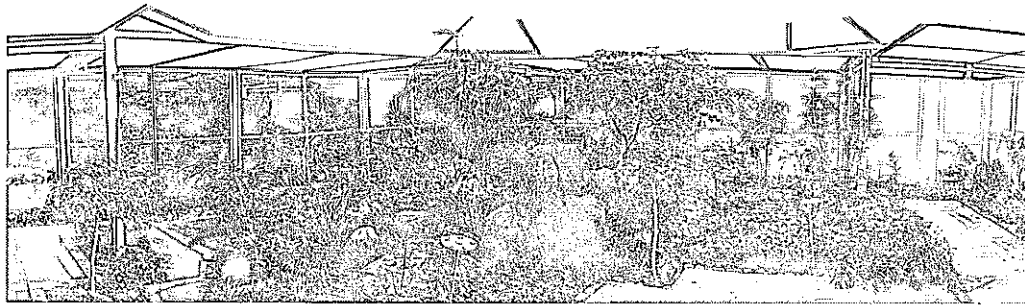


# Au Jardin des Papillons



① Pour vous aider, nous avons entouré les lieux où se trouvent les réponses.

1 - Que mange le ténébrion meunier ?

- des pucerons.
- des céréales.

Bac tactile

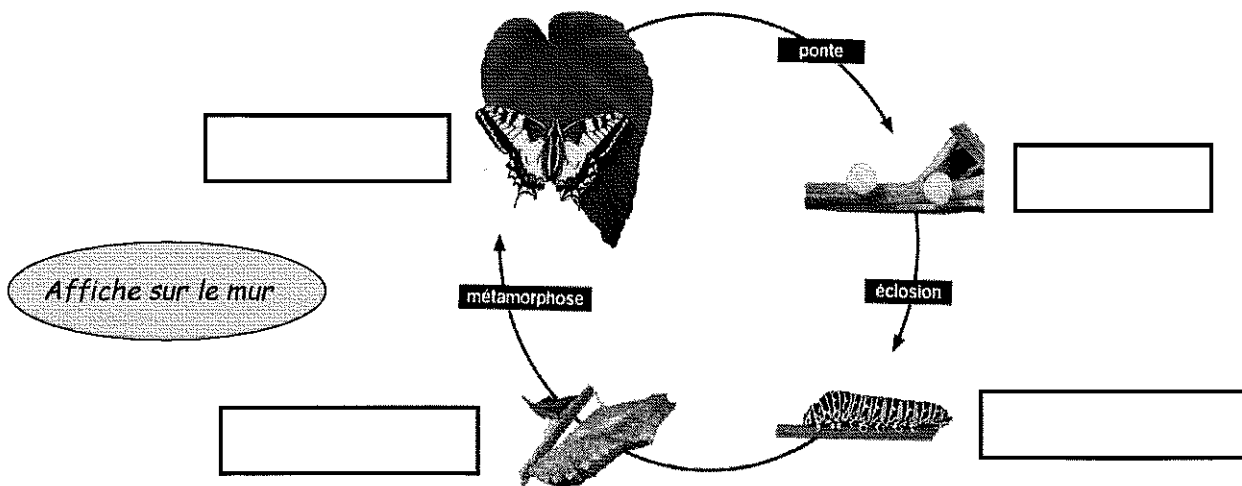


2 - Quel est le pays d'origine de la blatte géante ?

- la Norvège.
- le Mexique.

1er terrarium

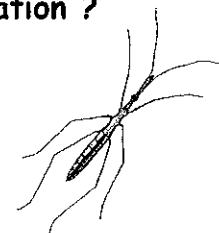
3 - Complétez le cycle de vie du machaon.



4 - Pourquoi le phasme morose est-il difficile à trouver parmi la végétation ?

- parce qu'il ressemble à une fleur.
- parce qu'il a la forme d'un bâton.

3ème terrarium



5 - Où pouvez-vous observer les papillons présents dans la volière ?

- en Guyane.
- en Île de France.

Tableau noir



6 - Quelle chenille se nourrit d'ortie ?

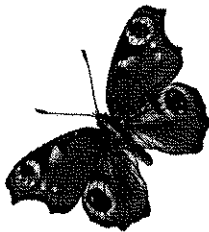
- celle du vulcain.
- celle du machaon.

Panneau plantes  
nourricières

7 - Qu'utilise un papillon pour se nourrir ?

- une langue.
- une trompe.

Dans la volière



8 - Recherchez le nom de ce papillon.

- le paon du jour.
- la piéride du chou.

Dans la volière

9 - Que pouvez-vous observer dans la nurserie ?

- des chrysalides et des papillons tout juste émergés.
- des chenilles.
- des papillons morts.

Meubles vitrés  
près de la sortie



10 - Que trouvez-vous dans la volière pour le bien-être des papillons ?

- des fleurs pour s'alimenter.
- des lampes pour se réchauffer.
- de la musique pour voler.
- des plantes sauvages (orties ...) pour nourrir les chenilles.

Dans la volière

